



Immobile: Immobile-2024-28

Bilocale a Lignano_Riviera (UD)

Appartamento, Lignano Sabbiadoro

175.000,00 €

Altea Srl
Sede Italia: Via Mazzini 2
33077 Sacile (PN)
P.Iva 01915570939
Sede Austria: Siesenheimer Str 35
5020 Salzburg

Direzione/ Segreteria:
Tel.: +39 3275542349
direzione@altea.re

Sacile - Pordenone - Trieste - Salisburgo

Amministratore:
Dott. Tiziano Spagnuolo
Tel.: +39 337534850
tiziano@altea.re
REA PN-363031

Dati generali

Num. imm.	Immobile-2024-28
Cucina	Semi abitabile
Tipo di parcheggio	Tettoia
Balcone	Sì
Superficie commerciale	ca. 57 m ²
Superficie catastale	ca. 55 m ²
Locali	2
Unità abitative	1
Camere da letto	1
Bagni	1
Città	Lignano Sabbiadoro
Piano	2
Prezzo dell'immobile	175.000,00 €
Commissione d'agenzia acquirente	4%
Costo notarile prima casa (comprensivo imposte, tasse, spese, contributi, casse professionali, onorario e iva)	2.500,00 €
Costo notarile seconda casa (comprensivo di imposte, tasse, spese, contributi, casse professionali, onorario e iva)	6.410,00 €
Genere	Residenziale
Tipologia di immobile	Appartamento
Tipo di immobile	Appartamento
Tipologia di commercializzazione	Vendita
Condizione	Buono / Abitabile
Classe energetica	G
Certificazione energetica	Attestato di prestazione energetica (APE)
Anno emissione certificato energetico	2018

Certificazione energetica valida fino al:	21.03.2028
Indice di prestazione energetica kWh/m2 anno	259,64
EP globale non rinnovabile	259,64
EP globale rinnovabile	7,68

Descrizione

Lo studio immobiliare Altea è lieto di proporvi un grazioso appartamento a Lignano Riviera fronte mare, a pochi passi dalla spiaggia e a breve distanza dal centro.

L'appartamento è completamente arredato e si trova al secondo piano di un edificio appena ristrutturato nelle facciate esterne, nelle parti comuni, nonché nell'area riservata ai posti auto. E' composto da un luminoso soggiorno, un cucinino attrezzato, una camera da letto accogliente ed un bagno.

In aggiunta, al piano seminterrato, è di pertinenza un'ampia cantina finestrata, ideale per riporre biciclette e attrezzature da spiaggia.

L'immobile è climatizzato caldo/freddo, provvisto di posto auto riservato coperto in area con accesso delimitato da cancello elettrico offrendo così, comodità e sicurezza.

Un ambiente accogliente e funzionale esclusivo per le tue vacanze estive, per investimento o per vivere tutto l'anno.

Posizione

L'immobile si trova nel comune di Lignano Sabbiadoro e più precisamente nella esclusiva frazione di Lignano Riviera. Fronte mare dinanzi la locale darsena che si trova a 350 mt.

Lignano è una delle destinazioni turistiche più prestigiose della costa adriatica, assicurando così, un alto valore nel tempo.

L'appartamento è situato in una zona comodissima. La brevissima distanza dalla storica darsena Marina Uno e i soli 500 mt che lo separano dallo stabilimento balneare n. 6, rendono l'appartamento la base perfetta per gli estimatori della nautica e della spiaggia. La zona è ottimamente servita dai mezzi pubblici in quanto è presente una fermata dell'autobus ad un solo minuto di distanza a piedi. Il quartiere è ben servito da supermercati e ristoranti e la spiaggia dista solo 500 metri.

Inoltre, a soli 450 mt troviamo il rinomato Camping Pino Mare avendo l'ulteriore opportunità di utilizzare i servizi offerti dalla struttura a brevissima distanza. La location permette quindi, di godere della tranquillità della riviera senza rinunciare alle comodità ed alla vivace movida del centro città, che si trova a soli 3 km.

Il casello autostradale A4 di Latisana, Lignano, Bibione si trova a circa 20 minuti.

Altre informazioni

L'appartamento sarà libero dal 1° ottobre

Ulteriori dati

PROVVIGIONE:

L'acquirente verserà l'importo alla firma del contratto preliminare.

ALTRE INFORMAZIONI:

Ove non diversamente specificato, tutti gli importi si intendono, IVA esclusa

ALTEA

REAL ESTATE SERVICES



Altea Srl
Sede Italia: Via Mazzini 2
33077 Sacile (PN)
P.Iva 01915570939
Sede Austria: Siezenheimer Str 35
5020 Salzburg

Direzione/ Segreteria:
Tel.: +39 3275542349
direzione@altea.re

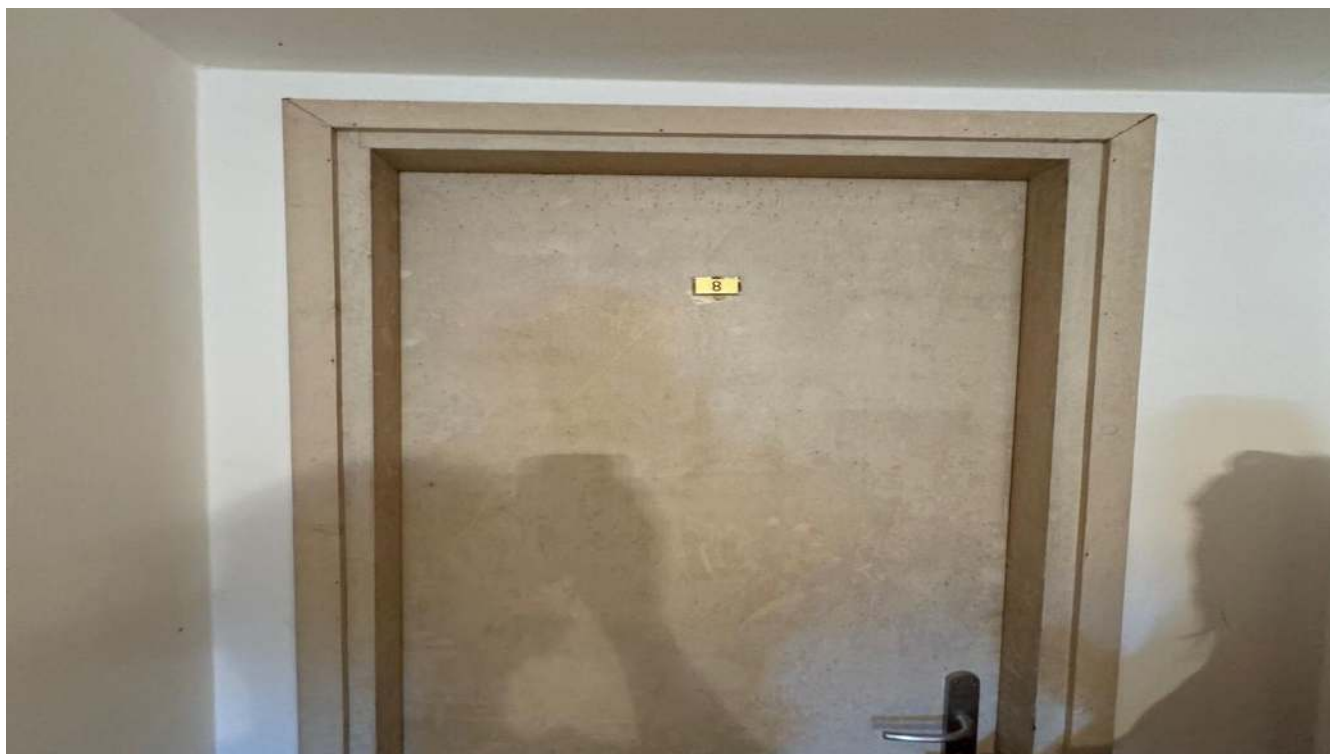
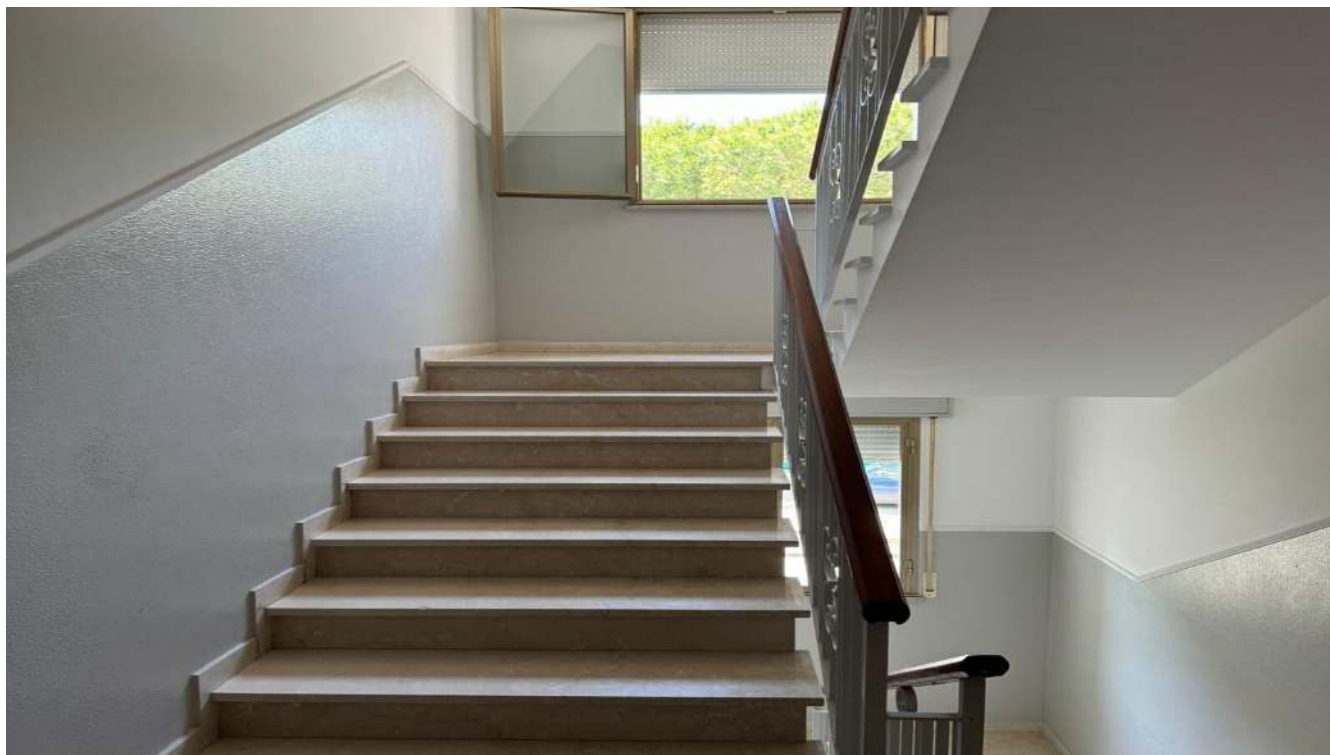
Sacile - Pordenone - Trieste - Salisburgo

Amministratore:
Dott. Tiziano Spagnuolo
Tel.: +39 337534850
tiziano@altea.re
REA PN-363031

www.altea.re

ALTEA

REAL ESTATE SERVICES



Altea Srl
Sede Italia: Via Mazzini 2
33077 Sacile (PN)
P.Iva 01915570939
Sede Austria: Siezenheimer Str 35
5020 Salzburg

Direzione/ Segreteria:
Tel.: +39 3275542349
direzione@altea.re

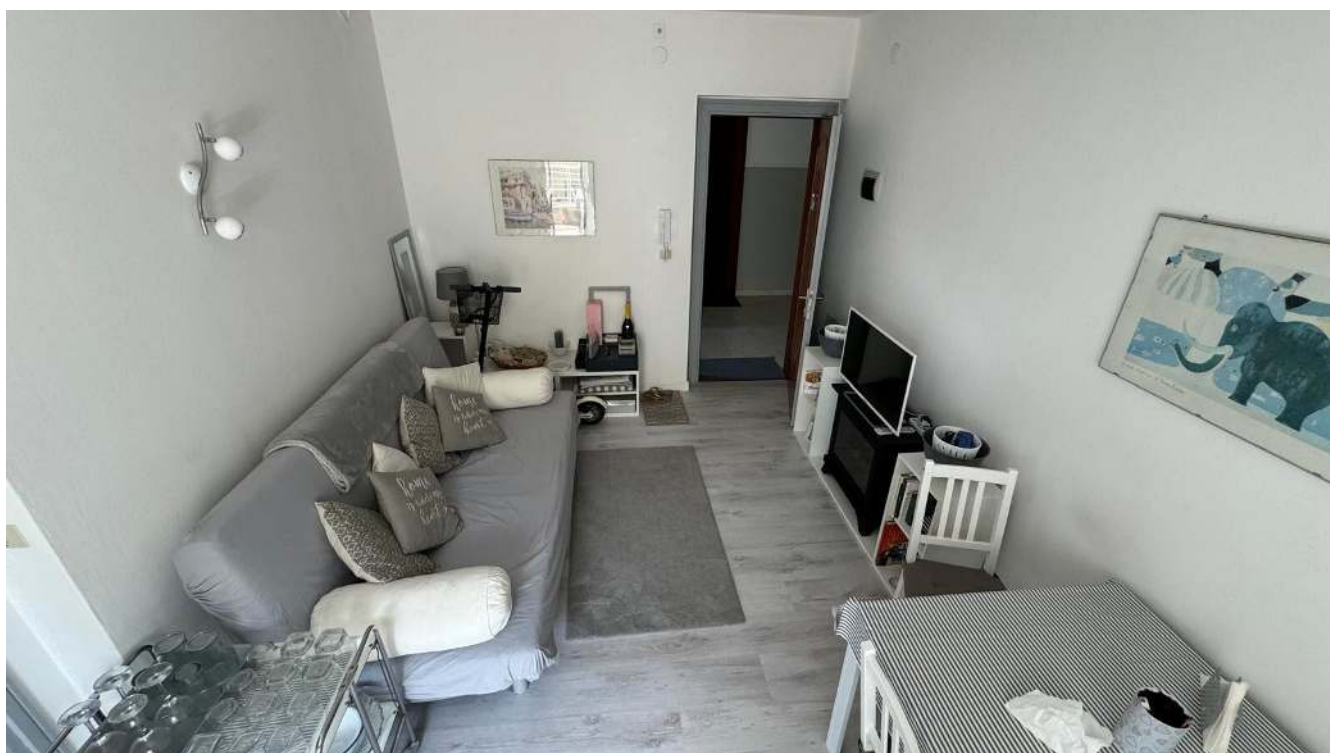
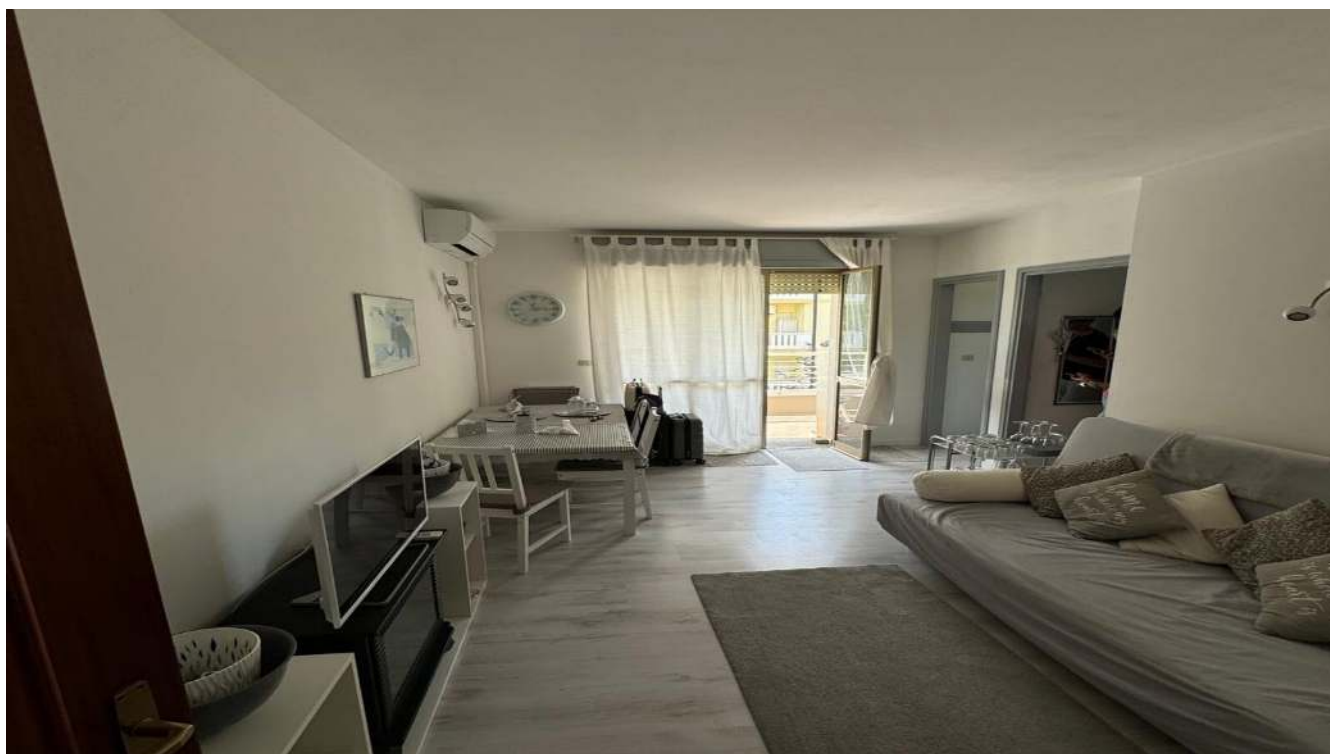
Sacile - Pordenone - Trieste - Salisburgo

Amministratore:
Dott. Tiziano Spagnuolo
Tel.: +39 337534850
tiziano@altea.re
REA PN-363031

www.altea.re

ALTEA

REAL ESTATE SERVICES



Altea Srl
Sede Italia: Via Mazzini 2
33077 Sacile (PN)
P.Iva 01915570939
Sede Austria: Siezenheimer Str 35
5020 Salzburg

Direzione/ Segreteria:
Tel.: +39 3275542349
direzione@altea.re

Sacile - Pordenone - Trieste - Salisburgo

Amministratore:
Dott. Tiziano Spagnuolo
Tel.: +39 337534850
tiziano@altea.re
REA PN-363031

www.altea.re

ALTEA

REAL ESTATE SERVICES



Altea Srl
Sede Italia: Via Mazzini 2
33077 Sacile (PN)
P.Iva 01915570939
Sede Austria: Siezenheimer Str 35
5020 Salzburg

Direzione/ Segreteria:
Tel.: +39 3275542349
direzione@altea.re

Sacile - Pordenone - Trieste - Salisburgo

Amministratore:
Dott. Tiziano Spagnuolo
Tel.: +39 337534850
tiziano@altea.re
REA PN-363031

www.altea.re

ALTEA

REAL ESTATE SERVICES



Altea Srl
Sede Italia: Via Mazzini 2
33077 Sacile (PN)
P.Iva 01915570939
Sede Austria: Siezenheimer Str 35
5020 Salzburg

Direzione/ Segreteria:
Tel.: +39 3275542349
direzione@altea.re

Sacile - Pordenone - Trieste - Salisburgo

Amministratore:
Dott. Tiziano Spagnuolo
Tel.: +39 337534850
tiziano@altea.re
REA PN-363031

www.altea.re

ALTEA

REAL ESTATE SERVICES



Altea Srl
Sede Italia: Via Mazzini 2
33077 Sacile (PN)
P.Iva 01915570939
Sede Austria: Siezenheimer Str 35
5020 Salzburg

Direzione/ Segreteria:
Tel.: +39 3275542349
direzione@altea.re

Sacile - Pordenone - Trieste - Salisburgo

Amministratore:
Dott. Tiziano Spagnuolo
Tel.: +39 337534850
tiziano@altea.re
REA PN-363031

www.altea.re

ALTEA

REAL ESTATE SERVICES



Altea Srl
Sede Italia: Via Mazzini 2
33077 Sacile (PN)
P.Iva 01915570939
Sede Austria: Siezenheimer Str 35
5020 Salzburg

Direzione/ Segreteria:
Tel.: +39 3275542349
direzione@altea.re

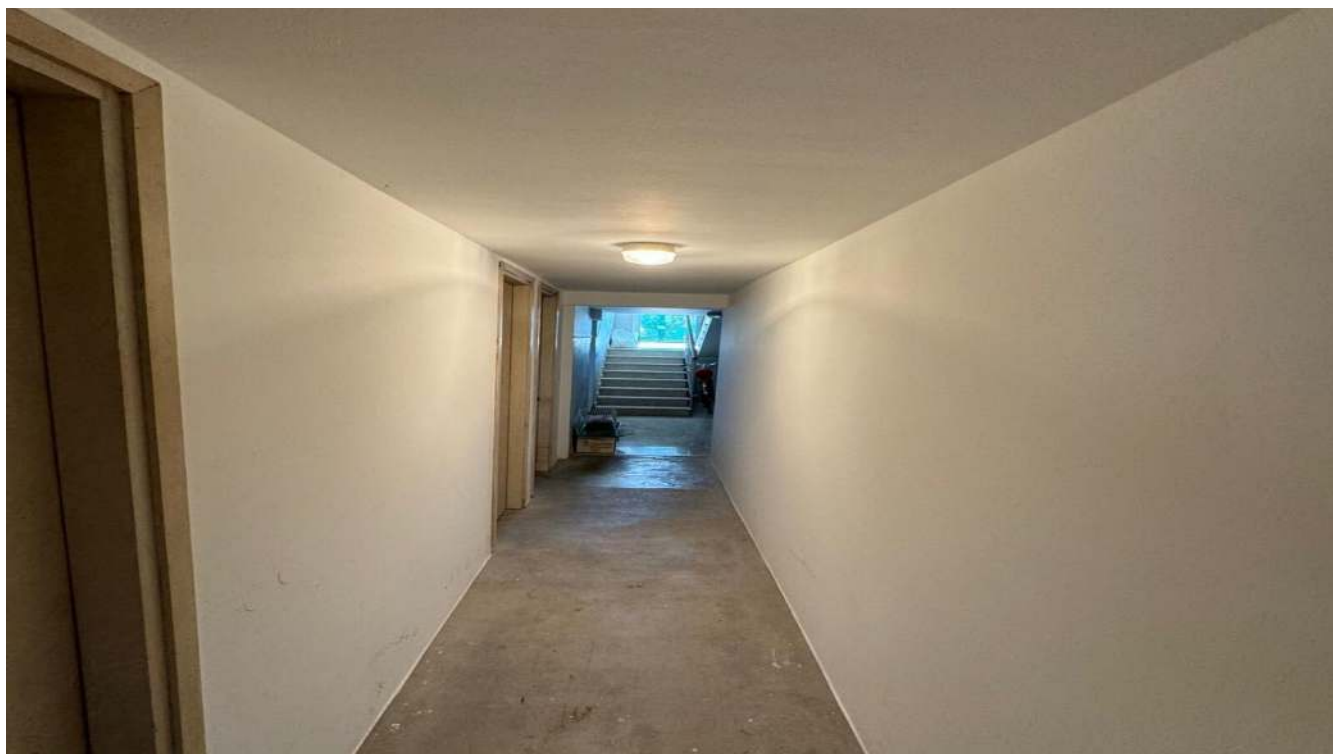
Sacile - Pordenone - Trieste - Salisburgo

Amministratore:
Dott. Tiziano Spagnuolo
Tel.: +39 337534850
tiziano@altea.re
REA PN-363031

www.altea.re

ALTEA

REAL ESTATE SERVICES



Altea Srl
Sede Italia: Via Mazzini 2
33077 Sacile (PN)
P.Iva 01915570939
Sede Austria: Siezenheimer Str 35
5020 Salzburg

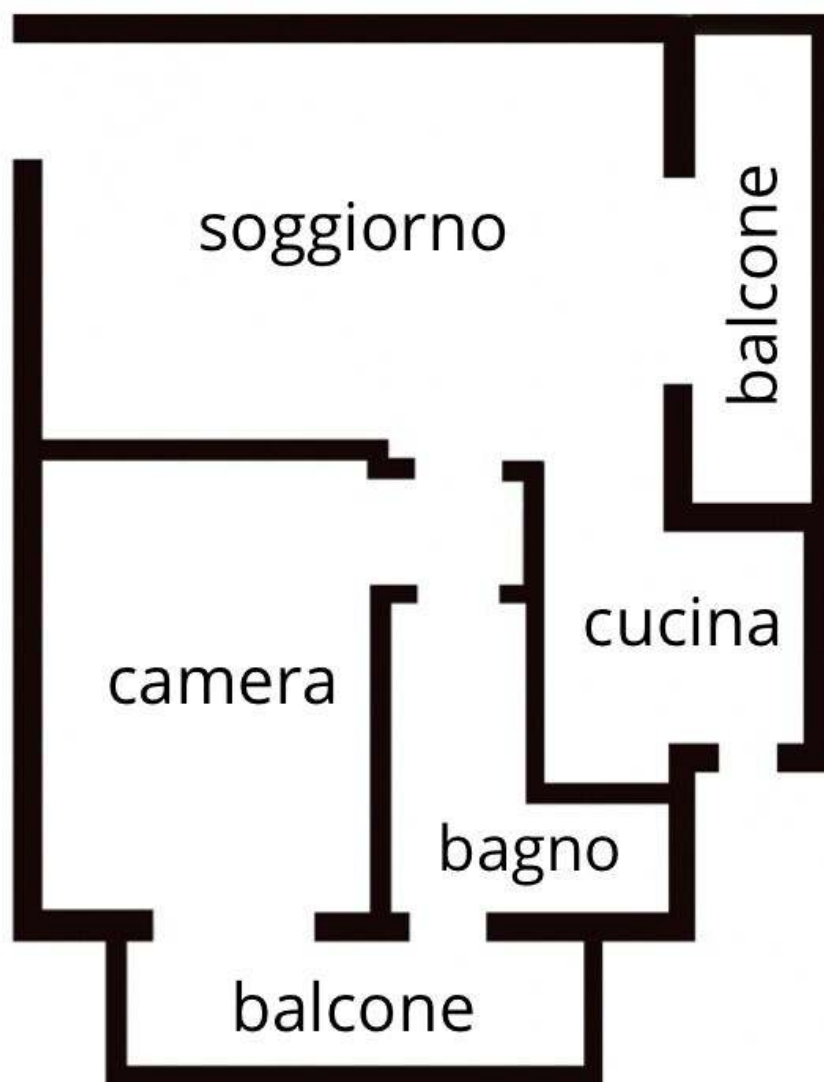
Direzione/ Segreteria:
Tel.: +39 3275542349
direzione@altea.re

Sacile - Pordenone - Trieste - Salisburgo

Amministratore:
Dott. Tiziano Spagnuolo
Tel.: +39 337534850
tiziano@altea.re
REA PN-363031

www.altea.re

Planimetria

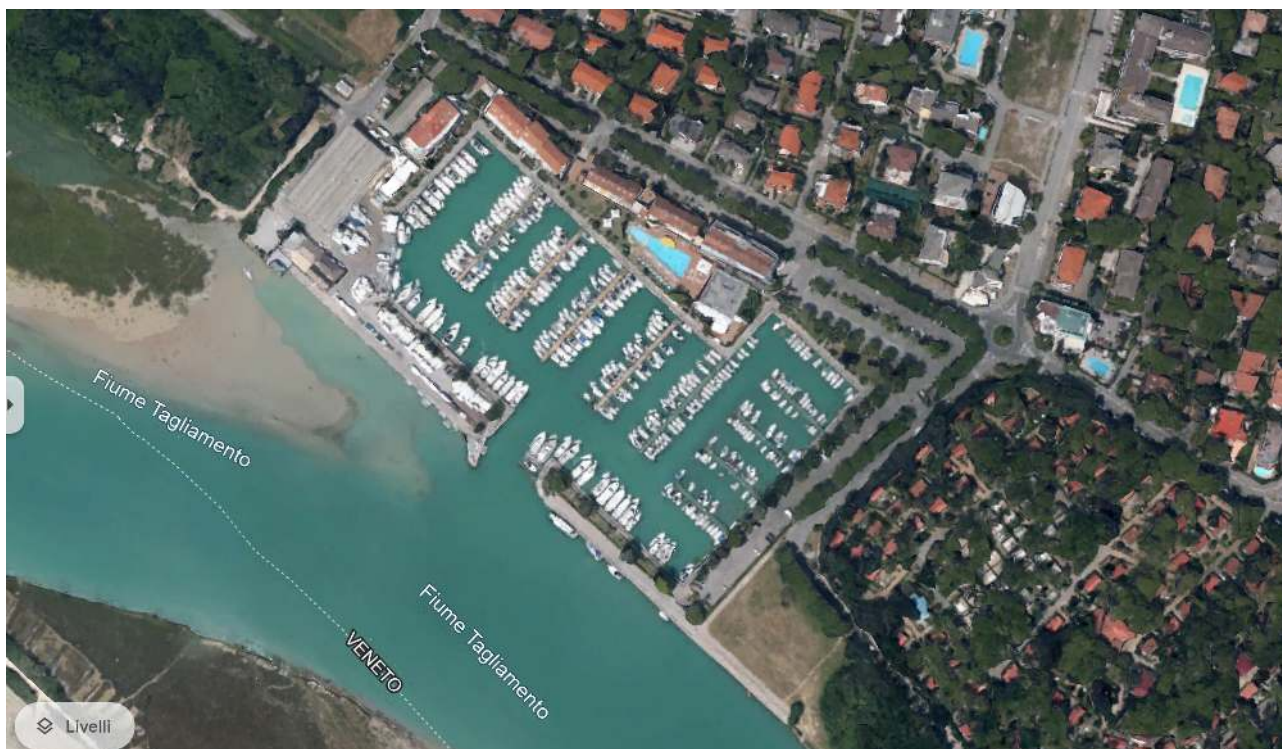


Piano Secondo



Piano Semi-interrato

Mappa



[Link Google Maps](#)

Altea Srl
Sede Italia: Via Mazzini 2
33077 Sacile (PN)
P.Iva 01915570939
Sede Austria: Siezenheimer Str 35
5020 Salzburg

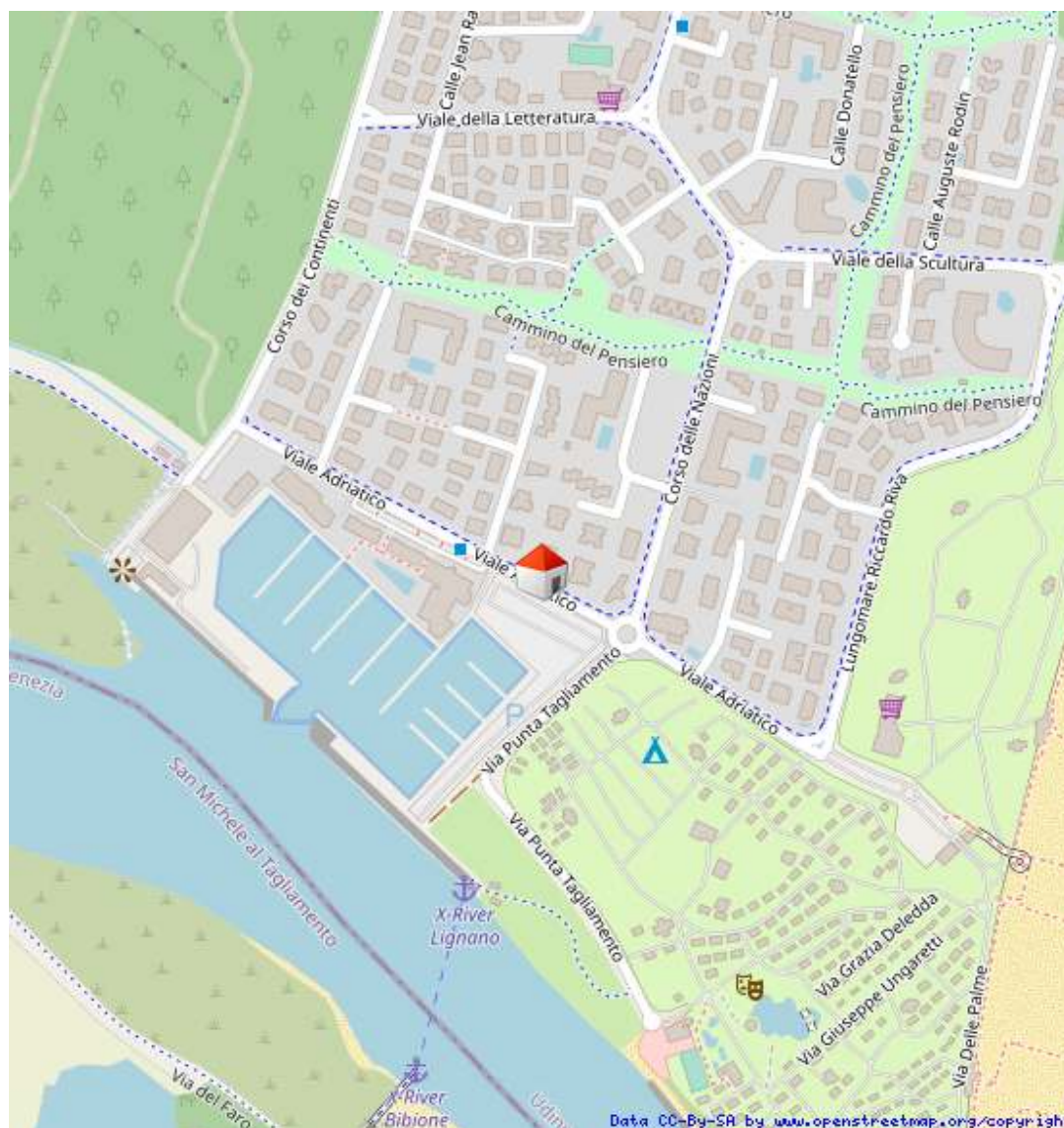
Direzione/ Segreteria:
Tel.: +39 3275542349
direzione@altea.re

Sacile - Pordenone - Trieste - Salisburgo

Amministratore:
Dott. Tiziano Spagnuolo
Tel.: +39 337534850
tiziano@altea.re
REA PN-363031

ALTEA

REAL ESTATE SERVICES



[Link Google Maps](#)

Altea Srl
Sede Italia: Via Mazzini 2
33077 Sacile (PN)
P.Iva 01915570939
Sede Austria: Siezenheimer Str 35
5020 Salzburg

Direzione/ Segreteria:
Tel.: +39 3275542349
direzione@altea.re

Sacile - Pordenone - Trieste - Salisburgo

Amministratore:
Dott. Tiziano Spagnuolo
Tel.: +39 337534850
tiziano@altea.re
REA PN-363031



www.altea.re

Responsabile


Dott. Tiziano Spagnuolo

Amministratore unico

Consigliere Provinciale F.I.M.A.A. Pordenone e Provincia

 Via Mazzini 2
33077 Sacile (PN) - Italia
 Siezenheimer Str. 35
5020 Salzburg - Austria

 +39 337534850

 tiziano@altea.re

 www.altea.re

Social media:   



Direzione

Vanessa Di Venti

Assistente di Direzione

 +39 327 554 2349

 direzione@altea.re



Altea Srl associata F.I.M.A.A



www.fimaa.it